



Kalıp Taşıma Pimi / Lifting Pim

Not / Note

Tüm köşelere yuvarlanmalıdır
Break all sharp edges

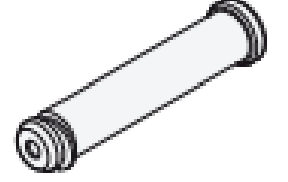
Toleranslar tüm ölçüler
EN 22768-1 standartlarında
All dimensions without tolerance
is per EN 22768-1

Sipariş Kodu / Order Code
KTP06 - D

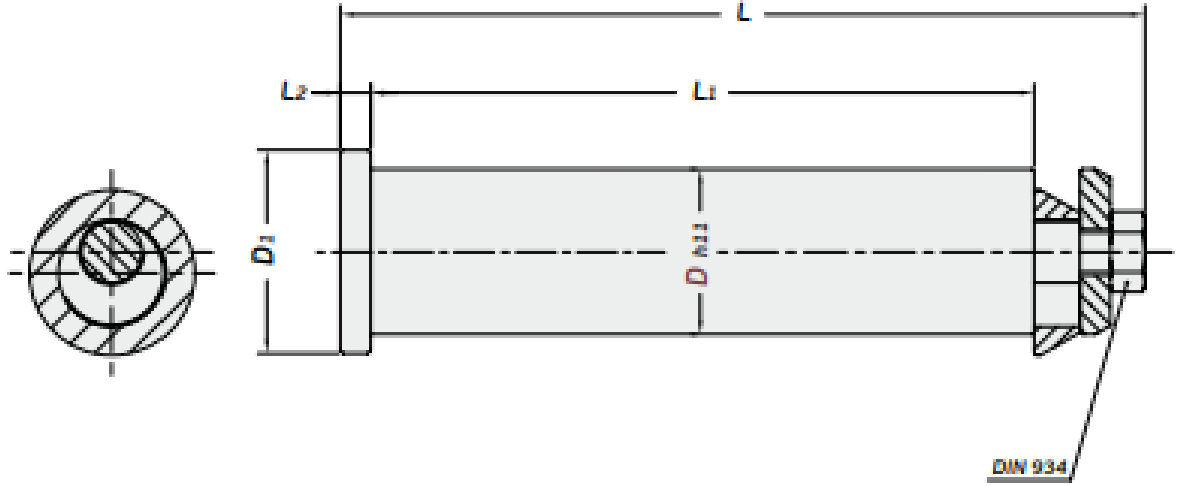
Malzeme / Material

CK45 ~750 N/mm²

**Referans Kod /
Reference Code**



CE



Sipariş No / Order No	D	L	D1	L1	L2	Max. Taş. (kg)	Max. Kalıp Ağırlığı (kg)
KTP06-15,6	15,6	102,5	25	77	6	600	1200
KTP06-20,6	20,6	113,5	30	86	6	1000	2000
KTP06-25,6	25,6	128,5	35	100	6	2000	4000
KTP06-33	33	166,5	43	135	6	4000	8000
KTP06-43	43	210,5	53	175	8	7000	14000